



STAINLESS STEEL

marine accessories · industrial equipment · architecture · fasteners



News 2018





Die Marinotech Edelstahlhandel GmbH & Co. KG ist mit seinen zur Zeit 80 Mitarbeiter/-innen einer der größten europäischen Anbieter für rostfreies Boots- und Yachtzubehör sowie Edelstahlverbindungselemente.

Zu unseren Kunden zählen namhafte europäische Werften, Yachtbauer, der maritime Großhandel und weitere maritime Industriebereiche.

An unserem neuen Firmensitz, direkt an der Weser im Bremer Norden, haben wir eine Lagerfläche von mehr als 6.000 qm, ein vollautomatisches Kleinteilelager mit mehr als 36.000 Stellplätzen sowie 3.000 Palettenplätze.

Wir prüfen und erweitern ständig unser Sortiment und möchten Ihnen hiermit unsere Neuprodukte für die Saison 2018 vorstellen.

With its 80 employees, Marinotech Edelstahlhandel GmbH Co. KG is one of the largest European suppliers of rust-free boat and yacht equipment and stainless steel fastening elements.

Our clients include the biggest names in shipyards and yacht builders in the European maritime wholesale trade and industry.

At our new office directly on the Weser in the north of Bremen, we now have storage facilities of over 6,000 m², a fully automated small parts warehouse with more than 36,000 units as well as 3,000 pallet bays.

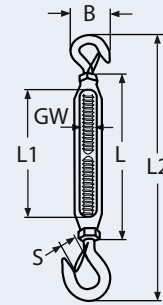
We are constantly monitoring and extending our range and would now like to present you with the latest additions for 2018.



Spannschloss Haken-Haken mit Sicherung / A4-AISI 316
Turnbuckle Hook-Hook with securing

814932

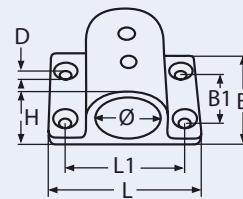
Bestell-Nr. Order no.	GW	L	L1	L2	B	S	Box	*€/Stück *€/piece
814932406	M6	90	67	170	24,5	10	5	4,30
814932408	M8	118	93	210	28,5	11	5	7,30
814932412	M12	190	165	340	42,5	16	5	21,00



Rohrhalter / A4-AISI 316
Tube holder

814909

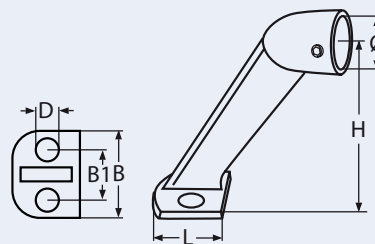
Bestell-Nr. Order no.	Für Rohr-Ø For tube-Ø	L	L1	B	B1	D	H	Box	*€/Stück *€/piece
814909422	22	58,0	45,0	46	26	5	29,5	1	15,40
814909425	25	61,5	48,5	46	26	5	33,0	1	18,00



Handlaufendstück 60° / A4-AISI 316
Rail end 60°

8213

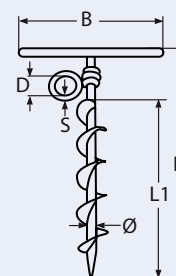
Bestell-Nr. Order no.	Für Rohr-Ø For tube-Ø	H	L	B	B1	D	Box	*€/Stück *€/piece
8213425	25	52	31	35	20,3	5,3	1	14,00



Bodenanker / A2-AISI 304
Bottom anchor

814905

Bestell-Nr. Order no.	L	L1	B	Ø	D	S	Box	*€/Stück *€/piece
8149052340	340	250	225	13	30	10	1	44,00

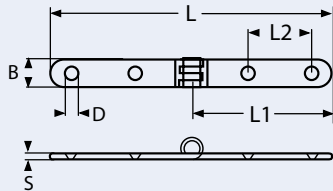


814926

Scharnier / A4-AISI 316
 Hinge



Bestell-Nr. Order no.	L	L1	L2	B	D	S	Box	*€/Stück *€/piece
8149264170 85	170	85	38,7	18,5	6,5	4,7	2	18,30

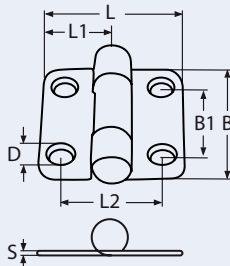


814903

Scharnier mit Halteautomatik / A4-AISI 316
 Holding hinge



Bestell-Nr. Order no.	L	L1	L2	B	B1	D	S	Box	*€/Stück *€/piece
814903438 38	38	20	27,2	38	25,2	5,5	2	2	29,00

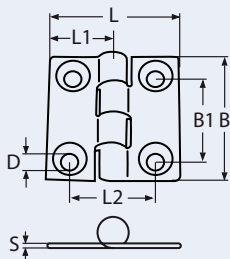


814919

Scharnier / A4-AISI 316
 Hinge



Bestell-Nr. Order no.	L	L1	L2	B	B1	D	S	Box	*€/Stück *€/piece
814919437 375	37	18,5	24,8	37,5	25,4	4,5	3	2	8,50

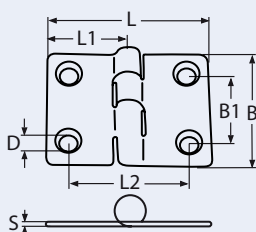


814920

Scharnier / A4-AISI 316
 Hinge



Bestell-Nr. Order no.	L	L1	L2	B	B1	D	S	Box	*€/Stück *€/piece	
8149204525	495	52,5	26,3	38,7	49,5	34,2	4,5	3,5	2	13,00

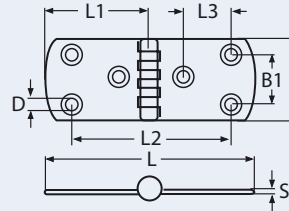


Scharnier / A4-AISI 316
Hinge

814908

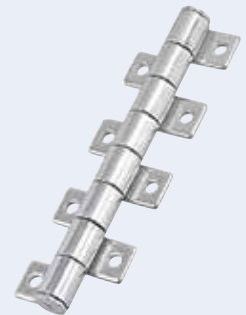


Bestell-Nr. Order no.	L	L1	L2	L3	B	B1	D	S	Box	*€/Stück *€/piece
8149084085 30	85	42,5	66,7	19,9	30	17,6	5,4	1,5	6	3,50
8149084100 40	100	50,0	76,1	27,1	40	25,6	5,4	1,5	6	4,00

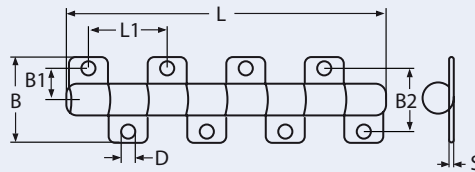


Scharnier mit Halteautomatik mit kurzen Flügeln / A4-AISI 316
Holding hinge with short leaves

814923

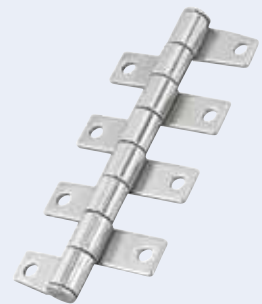


Bestell-Nr. Order no.	L	L1	B	B1	B2	D	S	Box	*€/Stück *€/piece
814923451 285	51	24	28,5	14,2	19,2	4,7	2	2	31,50
814923475 285	75	24	28,5	14,2	19,2	4,7	2	2	45,00
814923499 285	99	24	28,5	14,2	19,2	4,7	2	2	58,00

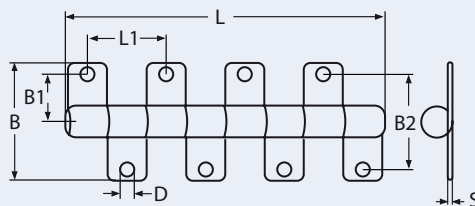


Scharnier mit Halteautomatik mit langen Flügeln / A4-AISI 316
Holding hinge with long leaves

814924



Bestell-Nr. Order no.	L	L1	B	B1	B2	D	S	Box	*€/Stück *€/piece
8149244538 45	53,8	25,4	45	22,5	35	4,7	2	2	35,00
8149244792 45	79,2	25,4	45	22,5	35	4,7	2	2	51,00
81492441046 45	104,6	25,4	45	22,5	35	4,7	2	2	63,00

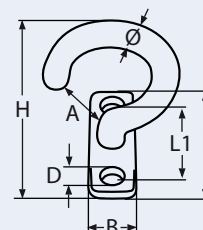


Haken mit Grundplatte / A4-AISI 316
Hook with ground plate

814901

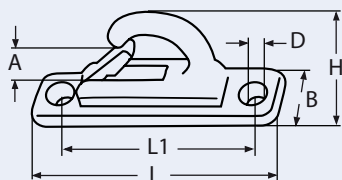


Bestell-Nr. Order no.	L	L1	B	H	A	Ø	D	Box	*€/Stück *€/piece
814901458	58	41,1	17	58	29	9,8	8,5	5	3,80



814900

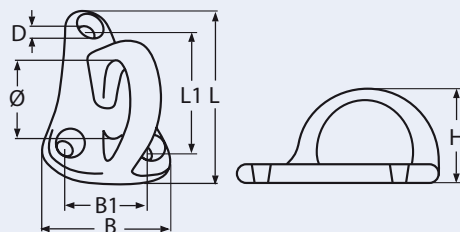
Fenderhaken / A4-AISI 316
 Fenderhook



Bestell-Nr. Order no.	L	L1	B	H	A	D	Box	*€/Stück *€/piece
814900470	70	54,9	17	34	15	4,4	5	3,50

814913

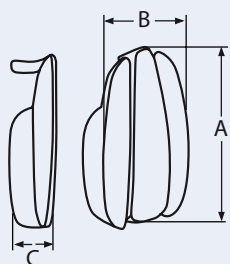
Fenderauge / A4-AISI 316
 Fender eye



Bestell-Nr. Order no.	L	L1	B	B1	Ø	H	D	Box	*€/Stück *€/piece
814913450	50	37,2	34	22,4	17	28,7	4,8	2	15,40

814916

Fenderhaken Einhand-Bedienung / A4-AISI 316
 Fenderhook One-handed operation



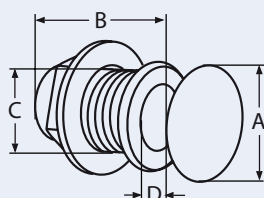
Bestell-Nr. Order no.	A	B	C	Für Tau-Ø For rope-Ø	Box	*€/Stück *€/piece
814916453	53	32	16,5	6-10	1	28,00

Befestigungsschraube Ø max. 4,0 MM
 Fixing screw max. Ø 4,0 MM



814921

Fenderhaken Pop out / A4-AISI 316
 Fender hook pop out

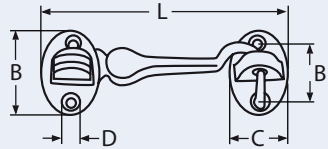


Bestell-Nr. Order no.	A	B	C	D	Für Tau-Ø For rope-Ø	Box	*€/Stück *€/piece
814921434	34	51	25	8	6-8	1	50,00

Kabinenhaken / A4-AISI 316
Cabin hook

814922

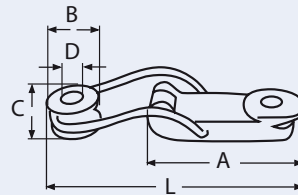
Bestell-Nr. Order no.	L	B	B1	C	D	Box	*€/Stück *€/piece
8149224102	102	37	26,5	25	4,1	1	27,00



Spannverschluss / A4-AISI 316
Tensor latch

814912

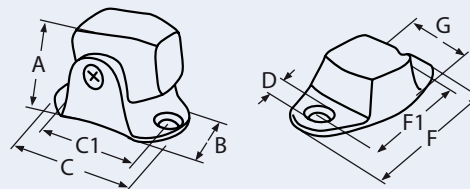
Bestell-Nr. Order no.	Ausführung Type	L	A	B	C	D	Box	*€/Stück *€/piece
814912494	Ohne Schloss Without lock	94	57	19	28	5,1	1	31,50
814912494S	Mit Schloss With lock	94	57	19	28	5,1	1	46,00
814058SCHLUESSEL	Ersatzschlüssel / Replacement key						1	8,50



Magnet-Türhalter, schwenkbar mit Aufbauplatte / A4-AISI 316
Magnet door holder with surface mount plate

814915

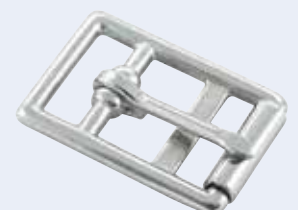
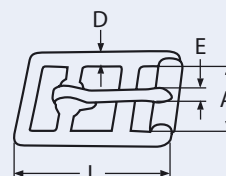
Bestell-Nr. Order no.	A	B	C	C1	F	F1	G	D	Haltekraft Holding power	Box	*€/Stück *€/piece
814915435 29	35	29	44	34,2	53	39	14,5	6,1	3,3 Kg	1	56,00



Gutschnalle mit Dorn / A4-AISI 316
Webbing buckle with thorn

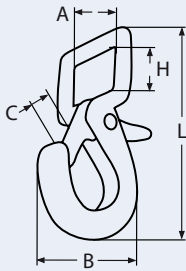
814910

Bestell-Nr. Order no.	A	L	D	E	Box	*€/Stück *€/piece
814910425	25	53	7,5	5,1	5	6,40



814902

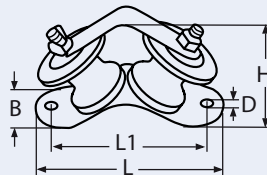
Gurthaken / A4-AISI 316
 Strap clip



Bestell-Nr. Order no.	L	A	B	H	C	Box	*€/Stück *€/piece
814902462	62	25	30	13,5	10	5	3,60

814904

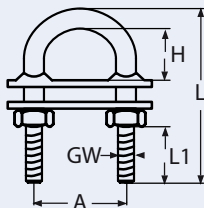
Bugrolle / A4-AISI 316
 Bow roller



Bestell-Nr. Order no.	L	L1	B	H	D	Box	*€/Stück *€/piece
8149044160	160	132	50	100	9,5	1	90,00

814906

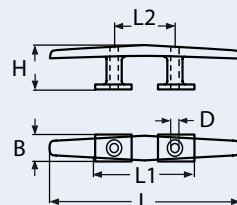
U-Bolzen, schwere Ausführung / A4-AISI 316
 U-Bolt, heavy duty type



Bestell-Nr. Order no.	GW	L	L1	A	H	Box	*€/Stück *€/piece
814906410 100	M10	100	53,5	35,7	36,5	1	20,50
814906410 126	M10	126	78,9	35,7	36,5	1	21,50
814906412 110	M12	110	53,5	46,0	44,5	1	27,50
814906412 122	M12	122	66,2	46,0	44,5	1	28,50

814925

Klampe mit Buckel, 2 Bohrungen / A4-AISI 316
 Humpback cleat with 2 drillings

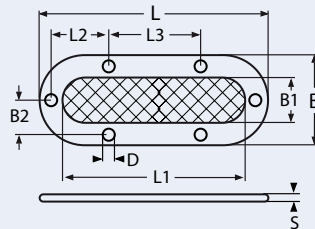


Bestell-Nr. Order no.	L	B	H	L1	L2	D	Box	*€/Stück *€/piece
8149254160	160	29	35	81	53	6,5	1	32,00

Lüftungsgitter / A2-AISI 304
Ventilation grid

814927

Bestell-Nr. Order no.	L	L1	L2	L3	B	B1	B2	D	S	Box	*€/Stück *€/piece
8149272180 80	180	145,7	45	77,5	80	44,3	30,6	4,8	4,7	1	33,00



Fokkernadel / A4-AISI 316
Safety spring

814911

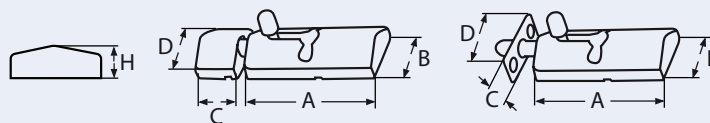
Bestell-Nr. Order no.	Ø	D	L	Box	*€/Stück *€/piece
814911402	2	12	60	20	0,50
814911403	3	16	80	20	0,90
814911404	4	20	100	20	1,60



Schieberiegel, federgelagert mit Edelstahlabdeckung / A4-AISI 316
Slide latch spring loaded with stainless steel cover

814917

Bestell-Nr. Order no.	Montage Mounting	A	B	C	D	H	Box	*€/Stück *€/piece
8149164SURF	Aufbau Surface	67	31	22	31	14,7	1	29,00
8149174INST	Einbau Installation	67	31	15	35	14,7	1	25,00



Aufbau / Surface



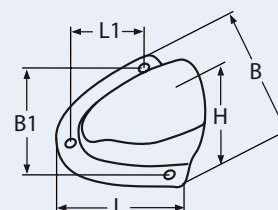
Einbau / Installation



Minilenzer / A2-AISI 304
Vent

814918

Bestell-Nr. Order no.	L	L1	B	B1	H	Box	*€/Stück *€/piece
814918264	64	46,7	66	55	15	10	8,50



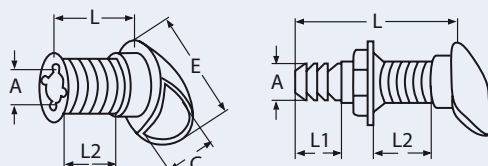
814933

Wasserauslass mit Edelstahlkappe / A4-AISI 316

Water drain with stainless steel cap



Bestell-Nr. Order no.	Ausführung Type	A	C	L	L1	L2	E	Box	*€/Stück *€/piece
8149334165STOPFEN	Mit Stopfen With plug	16,5	40	53,5	-	40	49	1	23,00
8149334165SCHLAUCH	Mit Schlauchanschluss With hose connector	15	40	96,5	30	40	49	1	24,00



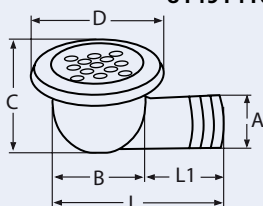
814914

Wasserablauf mit Schlauchanschluss / A4-AISI 316

Deckdrain scupper with hose connection



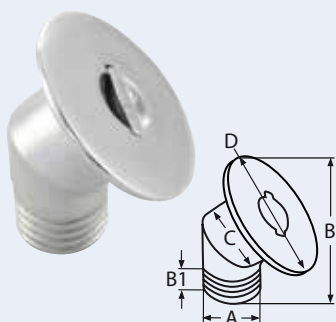
Bestell-Nr. Order no.	A	B	L	L1	C	D	Box	*€/Stück *€/piece
814914438	38	64	116	52	65	82	1	59,00
8149143STOPFEN	Stopfen für Wasserablauf Plug for drain						1	6,50
81491410SCHLUESSEL	Montageschlüssel Assembly key						1	8,50



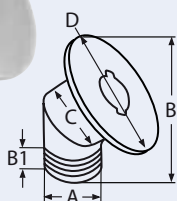
814930

Einfüllstutzen 30° mit versenkbarem Griff / A4-AISI 316

Hose deck fills 30° with retractable handle



Bestell-Nr. Order no.	Zoll Inch	Für For	A	B	B1	C	D	Box	*€/Stück *€/piece
8149304DIESEL1 12	1 1/2	Diesel/Diesel	38	48	24	45	74	1	47,00
8149304GAS1 12	1 1/2	Benzin/Gas	38	48	24	45	74	1	47,00
8149304WATER1 12	1 1/2	Wasser/Water	38	48	24	45	74	1	47,00
8149304WASTE1 12	1 1/2	Abwasser/Waste	38	48	24	45	74	1	47,00



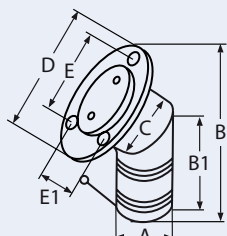
814899

Einfüllstutzen Pop up 30° mit Schlüssel / A4-AISI 316

Hose deck fill 30° with Key



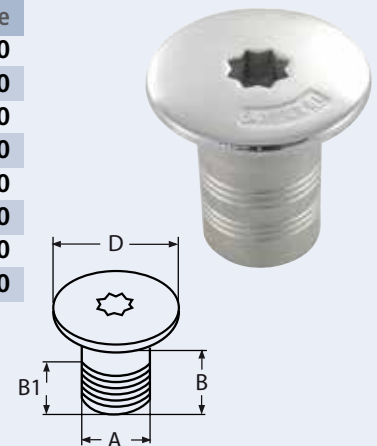
Bestell-Nr. Order no.	Zoll Inch	Für For	A	B	B1	C	D	E	E1	Box	*€/Stück *€/piece
8148994WATER1 12	1 1/2	Wasser/Water	38	76	56	45	76	54,1	54,1	1	105,00
8148994WASTE1 12	1 1/2	Abwasser/Waste	38	76	56	45	76	54,1	54,1	1	105,00
8148994DIESEL1 12	1 1/2	Diesel/Diesel	38	76	56	45	76	54,1	54,1	1	105,00



Einfüllstutzen mit Winschaufnahme / A4-AISI 316
Hose deck fill for winch handle

814928

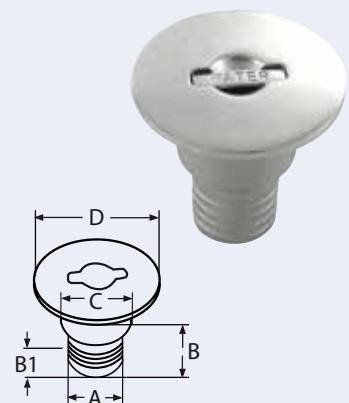
Bestell-Nr. Order no.	Zoll Inch	Für For	A	B	B1	D	Box	*€/Stück *€/piece
8149284DIESEL1 12	1 1/2	Diesel/Diesel	38	78	24	75	1	49,00
8149284GAS1 12	1 1/2	Benzin/Gas	38	78	24	75	1	49,00
8149284WATER1 12	1 1/2	Wasser/Water	38	78	24	75	1	49,00
8149284WASTE1 12	1 1/2	Abwasser/Waste	38	78	24	75	1	49,00
8149284DIESEL2	2	Diesel/Diesel	50	79	24	83	1	64,00
8149284GAS2	2	Benzin/Gas	50	79	24	83	1	64,00
8149284WATER2	2	Wasser/Water	50	79	24	83	1	64,00
8149284WASTE2	2	Abwasser/Waste	50	79	24	83	1	64,00



Einfüllstutzen mit versenkbarem Griff / A4-AISI 316
Hose deck fill with retractable handle

814929

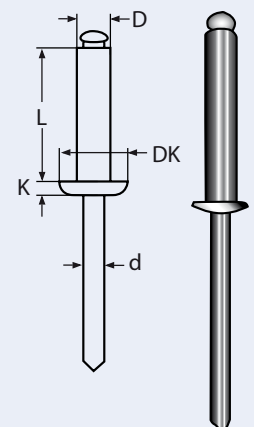
Bestell-Nr. Order no.	Zoll Inch	Für For	A	B	B1	D	Box	*€/Stück *€/piece
8149294DIESEL1 12	1 1/2	Diesel/Diesel	38	75	24	81	1	42,00
8149294GAS1 12	1 1/2	Benzin/Gas	38	75	24	81	1	42,00
8149294WATER1 12	1 1/2	Wasser/Water	38	75	24	81	1	42,00
8149294WASTE1 12	1 1/2	Abwasser/Waste	38	75	24	81	1	42,00
8149294DIESEL2	2	Diesel/Diesel	50	75	24	81	1	43,00
8149294GAS2	2	Benzin/Gas	50	75	24	81	1	43,00
8149294WATER2	2	Wasser/Water	50	75	24	81	1	43,00
8149294WASTE2	2	Abwasser/Waste	50	75	24	81	1	43,00



Blindniete Monel mit A4 Dorn ISO 16584 / Monel-A4
Blind rivets Monel with A4 mandrel ISO 16584

16584

Bestell-Nr. Order no.	D	L	DK	K	d	Klemmbereich Clamping area	Scherkraft N Shear force N	Zugkraft N Tensile strength N	Box	*€/Stück *€/piece
16584932 06	3,2	6	6,5	0,8	1,9	1,0-3,0	1600	2400	100	36,20
16584932 08	3,2	8	6,5	0,8	1,9	3,0-5,0	1600	2400	100	38,40
16584932 10	3,2	10	6,5	0,8	1,9	5,0-7,0	1600	2400	100	39,40
16584940 06	4,0	6	8,0	1,0	2,3	1,0-3,0	2300	3450	100	41,90
16584940 08	4,0	8	8,0	1,0	2,3	3,0-5,0	2300	3450	100	44,10
16584940 10	4,0	10	8,0	1,0	2,3	5,0-7,0	2300	3450	100	47,40
16584940 12	4,0	12	8,0	1,0	2,3	7,0-9,0	2300	3450	100	50,40
16584948 08	4,8	8	9,5	1,1	2,9	2,0-4,0	3400	5000	100	67,80
16584948 10	4,8	10	9,5	1,1	2,9	4,0-6,0	3400	5000	100	71,80
16584948 12	4,8	12	9,5	1,1	2,9	6,0-8,0	3400	5000	100	75,40
16584948 16	4,8	16	9,5	1,1	2,9	10,0-12,0	3400	5000	100	85,40
16584948 20	4,8	20	9,5	1,1	2,9	14,0-16,0	3400	5000	50	96,80
16584964 12	6,4	12	13	1,8	3,8	4,0-6,0	5400	8200	50	133,70
16584964 16	6,4	16	13	1,8	3,8	7,0-10,0	5400	8200	50	160,40
16584964 18	6,4	18	13	1,8	3,8	9,0-12,0	5400	8200	50	170,40



Verwenden Sie einen Bohrer der 0,1 MM größer ist als Maß D.
Use a drill of size 0,1 MM larger than size D.



Marinotech Edelstahlhandel GmbH & Co. KG

D-28779 Bremen · Marschgehren 16
Fon: +49-421-69056-0 · Fax: +49-421-69056-50
www.marinotech.de · info@marinotech.de